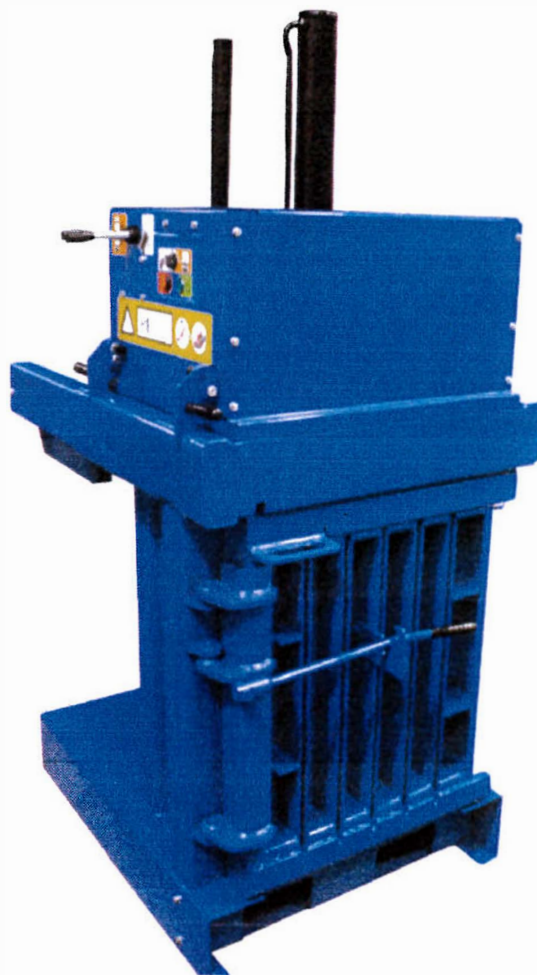


DIMENSIONS DE LA PRESSE

Hauteur	2.133 m
Largeur	1.040 m
Profondeur	1.328 m
Poids	706 kg
Alimentation	220 - 240 V (Mono-phasée)
Moteur	2.2 kW 16 Amp
Pression bédier	13t.
Niveau sonore	64 à 68 dB

DIMENSIONS DE LA BALLE

Hauteur	0.600 m
Largeur	0.600 m
Profondeur	0.390 m



AVANTAGES

- Conçue pour une grande variété de matériaux : PET-Canettes-Boîtes de conserves-Carton et Plastique.
- Ligaturage croisé pour assurer
- Ejection automatique de la balle finie à l'aide d'un vérin hydraulique surdimensionné.